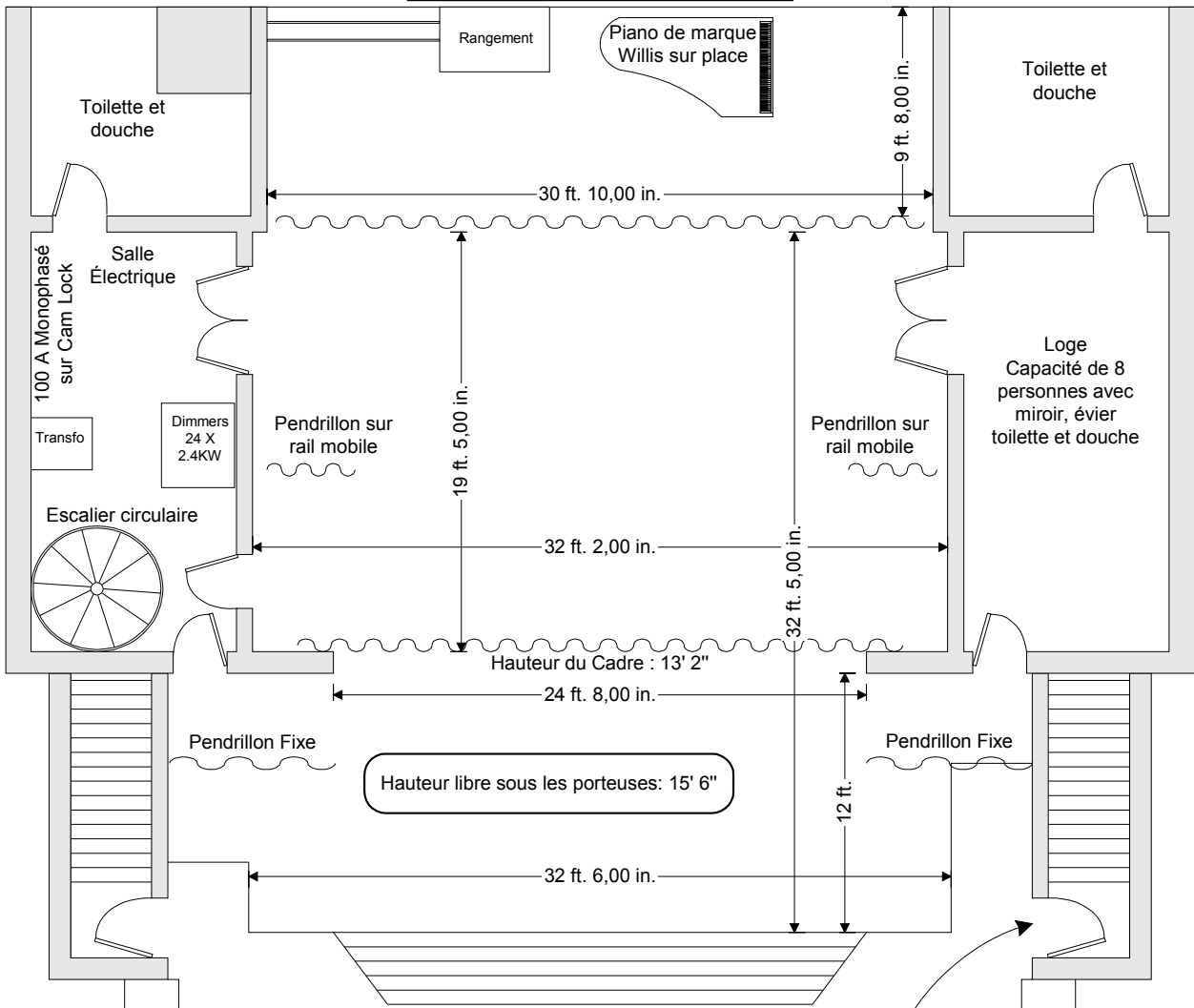


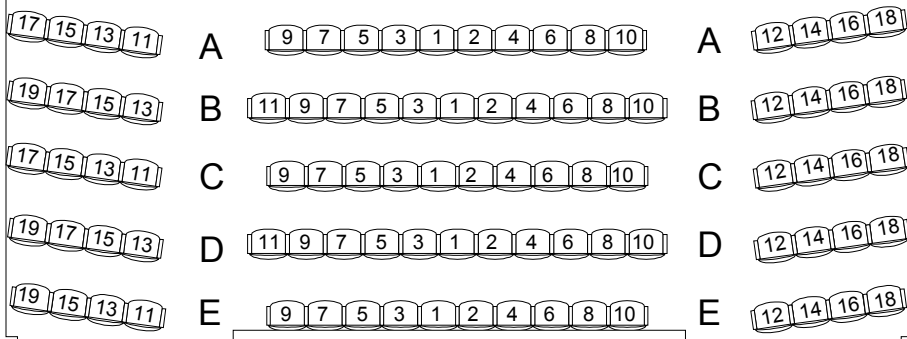
# Salle George-Codling de Sorel-Tracy

## Dimensions de la scène



**Salle au 2<sup>e</sup> étage tout doit passer par l'escalier**

Accès pour tous les équipements et matériel scénique



Parterre	292 Places
Balcon	86 Places
<b>Total :</b>	<b>378 Places</b>

- Inventaire sonorisation**
- 1 Micro Peavey
  - 1 multi-effet Alex de Lexicon
  - 1 Egalisateur Rane 2 X 15 bandes
  - 1 Console Soundcraft Spirit Folio 4 (20 X 4 x 2)
  - 1 Amplificateur Crest CA-9
  - 2 Boîtes de son Electro-Voice SX-200
  - 2 Boîtes de son JBL 4560
  - 1 Lecteur CD Teac
  - 1 Piano à queue longue de marque Willis fonctionnel

- Inventaire éclairage**
- 24 Gradateurs MX 2400 Leprecon 2.4 k / ch. (DMX)
  - 1 Console Express 48/96 (DMX)
  - 1 Câble DMX 150'
  - 8 Fresnels 500 w
  - 6 Fresnels 1Kw Strand Century Patt 223
  - 2 Lekos Strand 21° 6 X 16 750 w
  - 13 Lekos Strand 30° 6 X 12 750 w
  - 5 Lekos Strand 6 X 9 500 w
  - 1 Poursuite Q-1000
  - 8 Base de bois
  - 2 Boum 8'
  - Plusieurs câbles de différentes longueurs à prises twist lock

**azimut**  
DIFFUSION

Salle Georges-Codling  
28, rue du Roi Sorel-Tracy

Directrice Générale : Marie-Josée Bourbonnais  
Tél : 450 780-1118 #3 - Fax : 450 746-8894  
info@azimutdiffusion.com

Directeur Technique : Stéphane Tremblay  
Tél : 450 789-0981 Cell. : 450 517-0802  
tech-scene@sympatico.ca

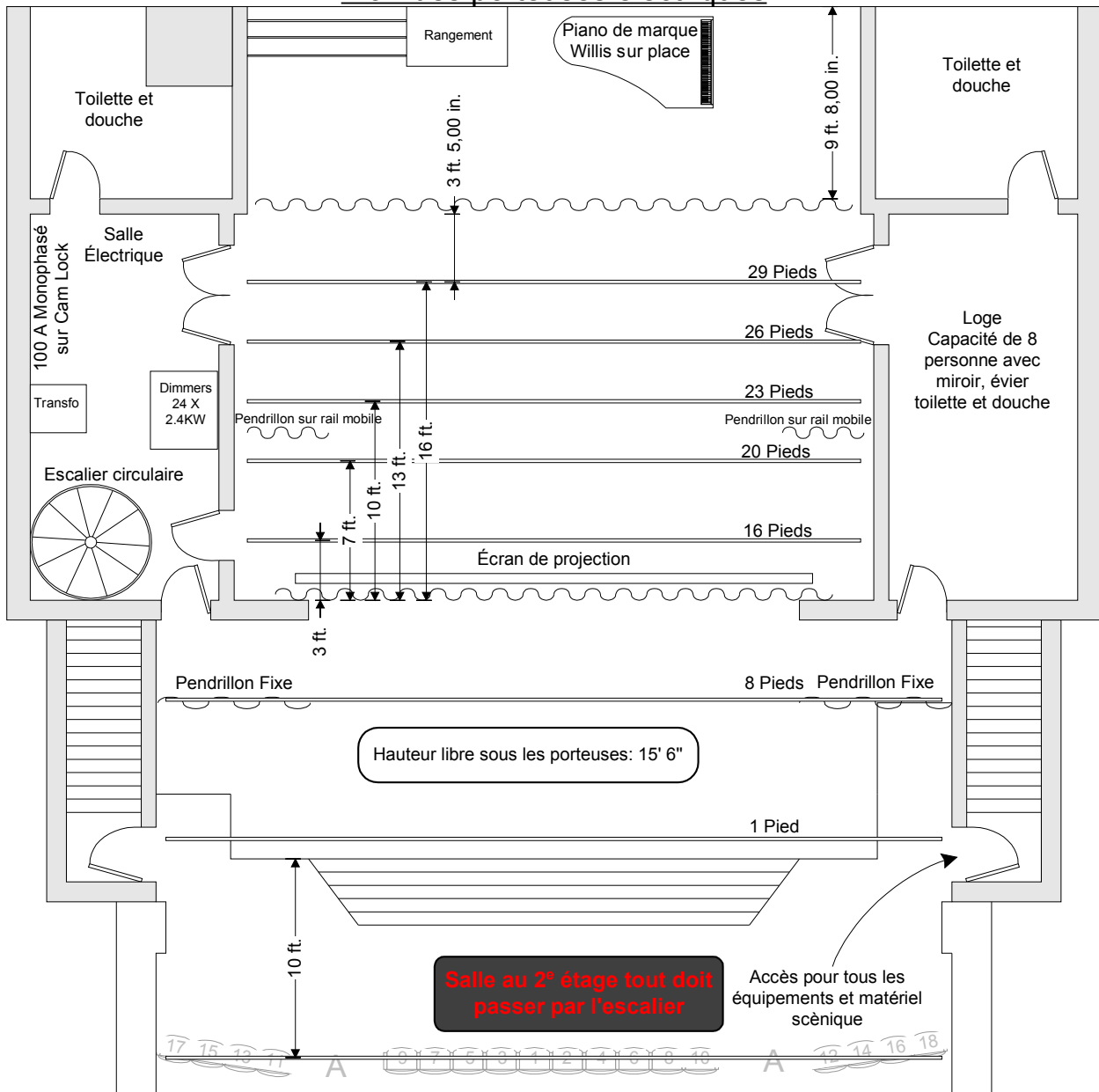
**Tech Scène**  
Sonorisation-éclairage  
De la musique en couleurs

Dessin par : Stéphane Tremblay

Salle :	Georges-Codling
Date :	08 février 2007

# Salle George-Codling de Sorel-Tracy

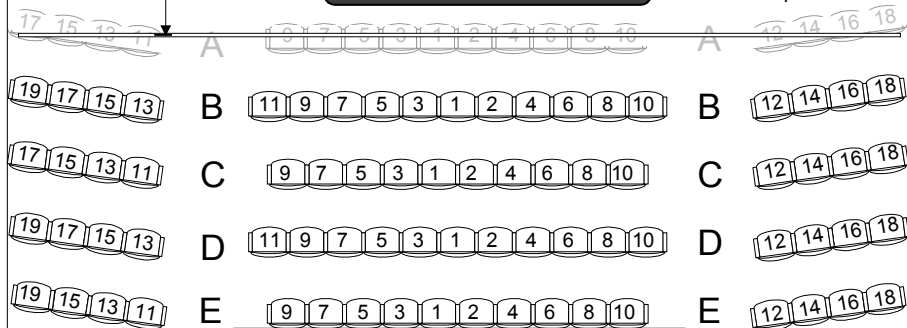
## Plan des porteuses électriques



**Salle au 2<sup>e</sup> étage tout doit passer par l'escalier**

- Inventaire sonorisation**
- 1 Micro Peavey
  - 1 multi-effet Alex de Lexicon
  - 1 Egalisateur Rane 2 X 15 bandes
  - 1 Console Soundcraft Spirit Folio 4 (20 X 4 x 2)
  - 1 Amplificateur Crest CA-9
  - 2 Boîtes de son Electro-Voice SX-200
  - 2 Boîtes de son JBL 4560
  - 1 Lecteur CD Teac
  - 1 Piano à queue longue de marque Willis fonctionnel

- Inventaire éclairage**
- 24 Gradateurs MX 2400 Leprecon 2.4 k / ch. (DMX)
  - 1 Console Express 48/96 (DMX)
  - 1 Câble DMX 150'
  - 8 Fresnels 500 w
  - 6 Fresnels 1Kw Strand Century Patt 223
  - 2 Lekos Strand 21° 6 X 16 750 w
  - 13 Lekos Strand 30° 6 X 12 750 w
  - 5 Lekos Strand 6 X 9 500 w
  - 1 Poursuite Q-1000
  - 8 Base de bois
  - 2 Boum 8'
  - Plusieurs câbles de différentes longueurs à prises twist lock



Parterre : 292 Places  
Balcon : 86 Places  
Total : 378 Places

**azimut**  
DIFFUSION

Salle Georges-Codling  
28, rue du Roi Sorel-Tracy

Directrice Générale : Marie-Josée Bourbonnais  
Tél : 450 780-1118 #3 - Fax : 450 746-8894  
info@azimutdiffusion.com

Directeur Technique : Stéphane Tremblay  
Tél : 450 789-0981 Cell. : 450 517-0802  
tech-scene@sympatico.ca

**Tech Scène**  
Sonorisation-éclairage  
De la musique en couleurs

Dessin par : Stéphane Tremblay

Salle : Georges-Codling

Date : 08 février 2007

# Salle Georges-Codling

28, rue du Roi, Sorel-Tracy

Parterre 292 Places  
Balcon 86 Places  
Total : 378 Places



Salle Georges-Codling  
28, rue du Roi Sorel-Tracy

Directrice Générale : Marie-Josée Bourbonnais  
Tél : 450 780-1118 #3 - Fax : 450 746-8894  
info@azimutdiffusion.com

Directeur Technique : Stéphane Tremblay  
Tél : 450 789-0981 Cell. : 450 517-0802  
tech-scene@sympatico.ca



Dessin par :	Stéphane Tremblay
Salle :	Georges-Codling
Date :	08 février 2007

