

Fiche technique
Café-théâtre Les Beaux Instants

3015 Place des Loisirs
Sorel-Tracy, Québec

Général

Personnes ressources

Directrice générale Azimut diffusion	Marie-Josée Bourbonnais	450-780-1118 info@azimutdiffusion.com
Directeur technique	Stéphane Tremblay	450-789-0981 cell.: 450-517-0802 tech-scene@sympatico.ca

Capacité totale : 241 personnes (type cabaret)
Restaurant : Service de bar dans la salle
Personnel de salle : Préposés à l'accueil et placiers
Stationnement : Sur la rue

Débarcadere

Position : Entrée principale du bâtiment, pas de quai.
Accès : un camion 45' peut y reculer
Pas de marche, rampe de béton à l'extérieur.

Loge

Située à l'extérieur de la salle.
Grande loge pouvant accueillir 10 personnes avec comptoir, réfrigérateur, évier, four micro-ondes, rangements, coin maquillage (miroir et coiffeuse), grande table et de nombreuses chaises. La salle de bain est située à l'extérieur de la loge, mais à proximité.

Scène

Composition

Surface : Plancher de contreplaqué peint noir mat ;
État : Usure moyenne (repeint janvier 2007) ;
Pourcentage d'inclinaison : Aucun.

Dimensions de la scène

Hauteur de la scène : 16" (40,6 cm)
Largeur : 24' (7,3 m)
Profondeur : 12' (3,6 m)
Hauteur libre sous le grill : 10' (3 m)
6 praticables (4' X 8' X 16") peuvent rallonger la scène vers l'avant (avec jupette).

La scène est délimitée par des murs en ciment peints en noir, alors il n'y a pas de coulisse possible. Voir les plans

Perches

4 perches fixes, longueur adaptée à la scène, capacité de 100 kg. Voir les plans.

Électricité

100 ampères, 3 phases, 120/208 volts (5 conducteurs) situés côté cour , hors scène en connecteurs de type camlock série E-1016

Sonorisation

Console

1 Console Midas Venice 320 (24 entrées mono, 4 entrées stéréo/mono, 6 aux ; 4 groupes)

Système de salle

4 Cabinets EAW MK 2364
2 Cabinets de sub EAW SB 180ZR
1 Processeur digital EAW MX 8750
1 Ampli QSC PLX 3602
3 Ampli QSC PLX 1802

Moniteurs

8 Moniteurs FBT max 4A, moniteurs bi-amplifier 12 ' avec horn (300w + 100W)

Traitement de signal

3 Égalisateurs DBX 2231 (2 X 31 bandes)
2 Quad VCA comp/limiteur DBX 1046
1 Quad noise gate DBX 1074
2 Multi-effets TC Electronic M-one XL
1 Délai TC Electronic D-two
1 Lecteur CD doubles Numark CDN-25

Microphone

1	Shure	Beta-52
6	Shure	SM-57
8	Shure	SM-58
4	Shure	SM-81
1	Shure	SM-91
1	Shure	Beta-91
2	Sennheiser	MD-421
1	Sennheiser	E-602
4	Sennheiser	E-604
2	Sennheiser	E-614
6	Radial	Pro DI (Passive)
2	Radial	J48 DI (Active)

Un lot d'adaptateurs XLR

Filages

1	Multi cable (snake) 32 entrées 8 retours 125 '
1	Sub snake 8 paires 25 '
1	Sub snake 8 paires 50 '
16	XLR 10 '
30	XLR 25 '
16	XLR 50 '
10	U-grounds 25 '
6	U-grounds 50 '
5	U-grounds 10 ' avec boîte à 4 prises
2	Cross-stages 50 ' de 3 boîtes électriques à prises doubles

Accessoires

1	Pied droit Atlas
2	Pieds perches chromés
13	Pieds perches télescopiques K&M noir
6	Petits pieds perches télescopiques K&M noir

Éclairage

Console

1	Console Strand 200 24/48
---	--------------------------

Gradateurs

24	Gradateurs Strand SD-6 DMX 1800W à prise Socapex
12	Gradateurs analogiques 1200W à prise u-ground
1	Convertisseur DMX/analogique

Lampes

- 12 Fresnel 500W
- 5 Lekos 6 X 12 750W (ancien modèle)
- 3 Leko 6 X 12 500W (ancien modèle)
- 8 Pars 46 250W
- 4 Lekos Altman 3,5Q 500W

Accessoires

- 4 Socapex 50'
- 1 Câble de contrôle DMX 100'
- 4 Pieuvres Socapex mâle à TL3 femelle
- 8 Base en bois
- 2 Petit boum 6'
- 1 Machine à fumé Antari X-515 DMX

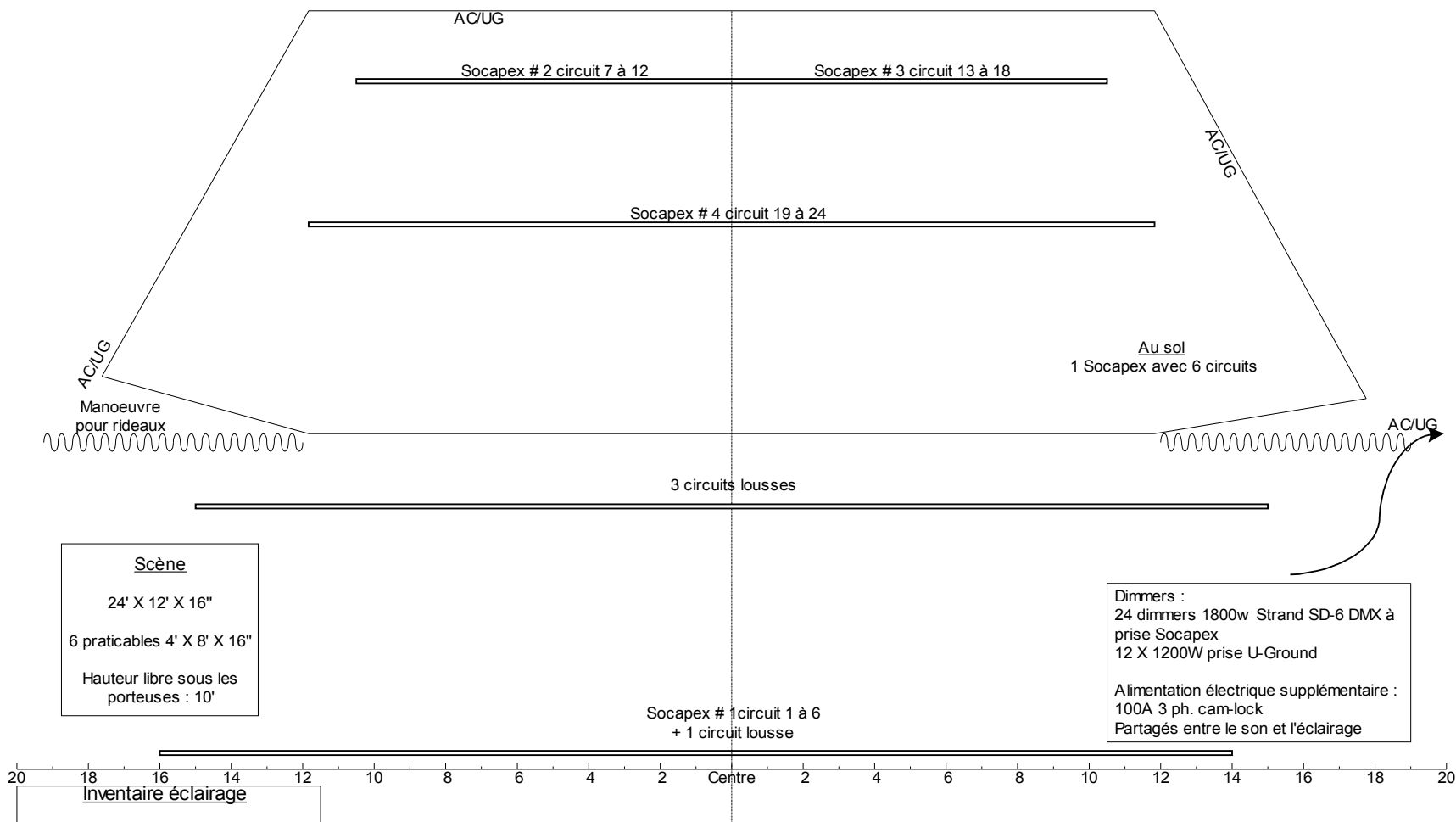
Un lot de fils, doubleurs et adaptateurs (TL3 à u-ground)

Note : Connecteurs Twist lock 20A ,125 v, 3 pôle, NEMA L5-20

Instrument de musique

- 1 Piano à queue courte Yamaha G-3 en bonne condition

Café-théâtre Les Beaux Instants
Sorel-Tracy



Scène

24' X 12' X 16"

6 praticables 4' X 8' X 16"

Hauteur libre sous les porteuses : 10'

Dimmers :
24 dimmers 1800w Strand SD-6 DMX à prise Socapex
12 X 1200W prise U-Ground

Alimentation électrique supplémentaire :
100A 3 ph. cam-lock
Partagés entre le son et l'éclairage

Inventaire éclairage

1 Strand serie 200 24/48
1 Câble de contrôle DMX 100' DMX
1 Câble DMX (boucane)
1 machine à fumée Antari X-515 DMX
24 dimmers 1800w Strand SD-6 DMX
12 dimmers 1200w analogique
1 convertisseur DMX/analogique
5 lekos 6X12 750 w (ancien modèle)
3 lekos 6x9 500 w (ancien modèle)
12 fresnels 500 W
4 lekos Altman 3.5Q 500W
8 pars 48
8 bases en bois
2 petits boums 6'


 Café-théâtre Les Beaux Instants
 3015, Place des Loisirs, Sorel-Tracy
 Directrice générale : Marie-Josée Bourbonnais
 Tél : 450 743-2785 Fax : 450 746-8894
 info@azimutdiffusion.com
 Directeur technique : Stéphane Tremblay
 Tél : 450 789-0981 Cell. : 450 517-0802
 tech-scene@sympatico.ca


 Sonorisation-éclairage
 De la musique en couleurs

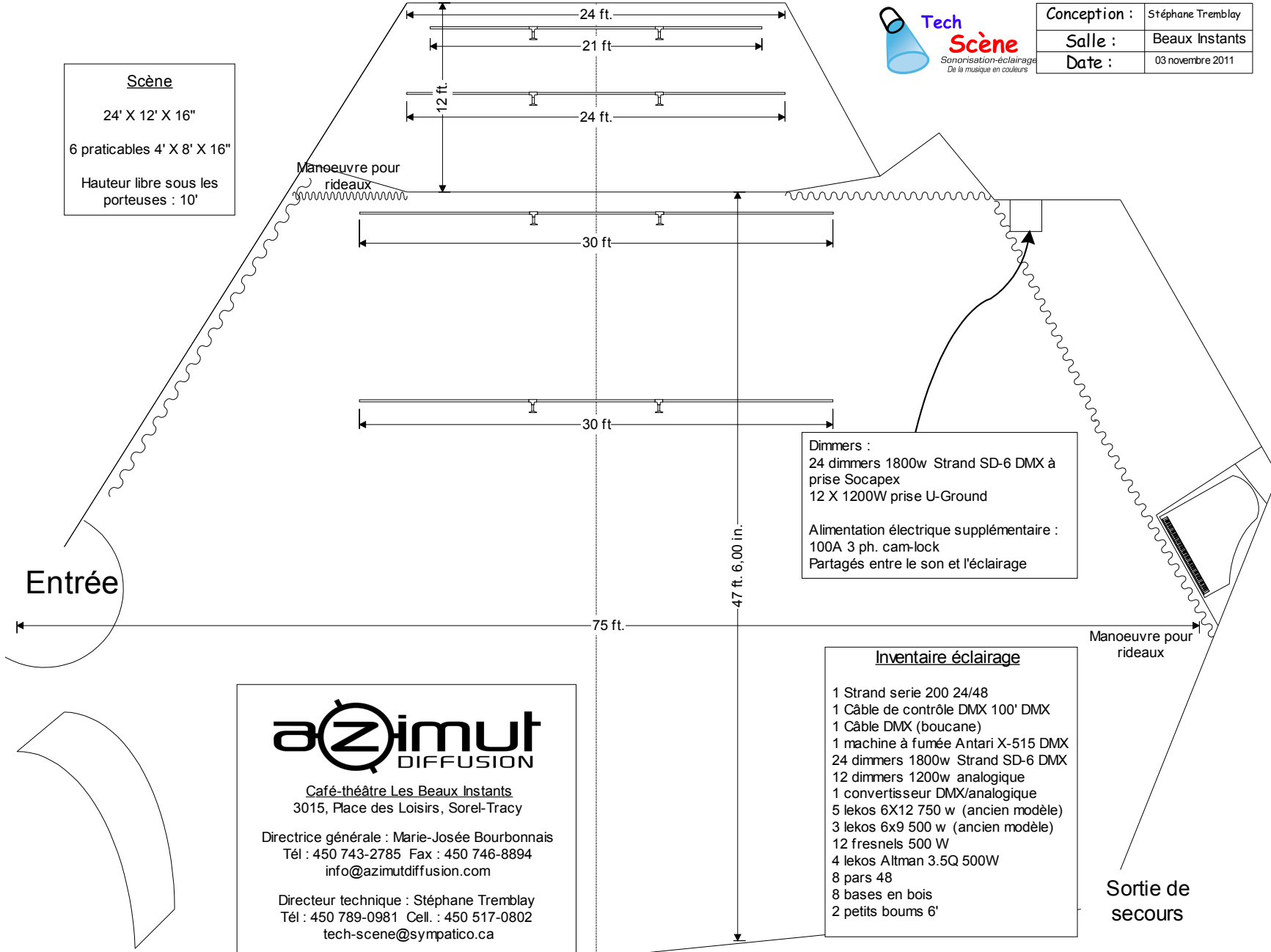
Dessin par	Stéphane Tremblay
Salle :	Café-théâtre Les Beaux Instants
Date :	03 novembre 2011

**Café-théâtre Les Beaux Instants
Sorel-Tracy**



Conception :	Stéphane Tremblay
Salle :	Beaux Instants
Date :	03 novembre 2011

Scène
24' X 12' X 16"
6 praticables 4' X 8' X 16"
Hauteur libre sous les porteuses : 10'



Dimmers :
24 dimmers 1800w Strand SD-6 DMX à prise Socapex
12 X 1200W prise U-Ground

Alimentation électrique supplémentaire :
100A 3 ph. cam-lock
Partagés entre le son et l'éclairage

azimut
DIFFUSION

Café-théâtre Les Beaux Instants
3015, Place des Loisirs, Sorel-Tracy

Directrice générale : Marie-Josée Bourbonnais
Tél : 450 743-2785 Fax : 450 746-8894
info@azimutdiffusion.com

Directeur technique : Stéphane Tremblay
Tél : 450 789-0981 Cell. : 450 517-0802
tech-scene@sympatico.ca

Inventaire éclairage

- 1 Strand serie 200 24/48
- 1 Câble de contrôle DMX 100' DMX
- 1 Câble DMX (boucane)
- 1 machine à fumée Antari X-515 DMX
- 24 dimmers 1800w Strand SD-6 DMX
- 12 dimmers 1200w analogique
- 1 convertisseur DMX/analogique
- 5 lekos 6X12 750 w (ancien modèle)
- 3 lekos 6x9 500 w (ancien modèle)
- 12 fresnels 500 W
- 4 lekos Altman 3.5Q 500W
- 8 pars 48
- 8 bases en bois
- 2 petits boums 6'